



COOPÉRATIONS HÔTELIÈRES

BERNEXPO GROUPE

BERNEXPO

NOVOTEL ****

À PROXIMITÉ IMMÉDIATE / À 2 MINUTES À PIED



L'hôtel

Le Novotel Bern Expo est situé juste en face du site BERNEXPO. Cet hôtel quatre étoiles est le logement idéal pour les voyageurs d'affaires et dispose de 98 chambres Superior et 14 chambres exécutives. Le tram s'arrête juste devant la porte et vous permet de rejoindre en sept minutes la vieille ville de Berne, inscrite au patrimoine mondial de l'UNESCO. Combinez le travail, la détente et les activités familiales dans les chambres spacieuses et faites le plein d'énergie dans notre salle de sport. Notre bar-restaurant gourmet vous propose une cuisine fraîche et locale avec une touche internationale.



Nous vous proposons les tarifs suivants:

Chambre Superior

Prix par chambre:	à partir de CHF 167.00/nuit
Petit-déjeuner:	à partir de CHF 26.00/personne
Taxe de séjour:	à partir de CHF 5.70/personne/nuit

Chambre exécutive

Prix par chambre:	à partir de CHF 197.00/nuit
Petit-déjeuner:	à partir de CHF 26.00/personne
Taxe de séjour:	à partir de CHF 5.70/personne/nuit

IBIS **

À PROXIMITÉ IMMÉDIATE / À 2 MINUTES À PIED



L'hôtel

L'hôtel deux étoiles Ibis vous accueille en face du parc d'exposition de Berne. Nous disposons de 96 chambres climatisées réparties sur neuf étages. Avec un service 24h/24 et un bar dans la zone d'entrée, nous sommes à votre service à toute heure du jour et de la nuit. Vous pourrez également profiter d'un restaurant situé dans le même complexe de bâtiments. Pour y accéder, veuillez passer par l'entrée du Novotel.



Nous vous proposons les tarifs suivants:

Chambre standard:

Prix par chambre:	à partir de CHF 127.00/nuit
Petit-déjeuner:	à partir de CHF 16.00/personne
Taxe de séjour:	à partir de CHF 5.70/personne/nuit

MOXY HOTEL ***

2 STATIONS DE TRAM / À 13 MINUTES



L'hôtel

Le Moxy dispose de 130 chambres et se situe seulement à quelques pas, dans un quartier en plein développement présentant de nombreuses possibilités d'achat et offres de divertissement. En parlant de divertissement, le GROUPE BERNEXPO et le directement l'un en face de l'autre.



Nous vous proposons les tarifs suivants:

Chambre Moxy

Prix par chambre:

à partir de CHF 159.00/nuit

Petit-déjeuner:

inclus dans le prix de chambre

Taxe de séjour:

à partir de CHF 5.70/personne/nuit

SWISSÔTEL KURSAAL BERN***

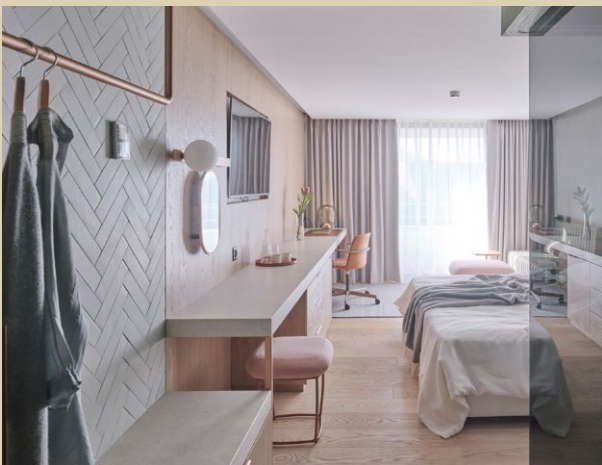
4 STATIONS DE TRAM / À 7 MINUTES



L'hôtel

Nous disposons de 171 chambres réaménagées pour vous accueillir. Laissez-vous surprendre par nos solutions de design intelligentes ainsi que notre concept de durabilité soigneusement pensé, et profitez de notre traditionnelle hospitalité bernoise.

Le Swissôtel Kursaal Bern est situé au centre de Berne, à quelques minutes à pied de la vieille ville et des attractions touristiques. Il dispose de deux restaurants, d'un bar, d'une salle de sport et d'un casino. De plus, tous les hôtes peuvent utiliser gratuitement les transports publics de la ville de Berne.



Nous vous proposons les tarifs suivants:

Chambre Classic

Prix par chambre:	à partir de CHF 175.00/nuit
Petit-déjeuner:	à partir CHF 20.00/personne
Taxe de séjour:	à partir CHF 5.30/personne/nuit

Chambre Premier

Prix par chambre:	à partir de CHF 220.00/nuit
Petit-déjeuner:	à partir de CHF 20.00/personne
Taxe de séjour:	à partir de CHF 5.30/personne/nuit

Chambre Swiss Advantage

Prix par chambre:	à partir de CHF 245.00/nuit
Petit-déjeuner:	à partir de CHF 20.00/personne
Taxe de séjour:	à partir de CHF 5.30/personne/nuit

HOTEL SCHWEIZERHOF BERN & SPA*****

7 STATIONS DE TRAM / À 11 MINUTES



L'hôtel

L'hôtel cinq étoiles de longue tradition de Berne. Depuis 1859, nous accueillons dans notre hôtel de luxe traditionnel Schweizerhof Bern & Spa des hôtes venus du monde entier et leur offrons un séjour inoubliable au cœur de la charmante capitale fédérale. Nos 99 chambres aménagées individuellement avec amour du détail, notre service cinq étoiles, notre large offre culinaire et notre spa bien-être urbain font de votre voyage à Berne une expérience placée sous le signe de la détente.



Nous vous proposons les tarifs suivants:

Chambre Charming Queen
Chambre Charming King
Chambre Deluxe Boutique

Prix par chambre:

Petit-déjeuner:

Taxe de séjour:

TARIFS BERNEXPO SUR DEMANDE

inclus dans le prix de chambre

à partir de CHF 5.30/personne/nuit

HARRY'S HOME

UNE STATION DE TRAIN/BUS / À 7 MINUTES



L'hôtel

Berne, la capitale fédérale inscrite à l'UNESCO, a un nouvel emblème. La BäreTower est la plus haute tour du canton. La partie inférieure du bâtiment abrite le nouvel hôtel Harry's Home, qui dispose de 116 studios et appartements spacieux. Le restaurant panoramique du neuvième étage offre une superbe vue sur l'Eiger, le Mönch et la Jungfrau. De plus, vous pouvez vous rendre dans le centre en prenant les transports publics directement devant la porte du bâtiment.



Nous vous proposons les tarifs suivants:

Chambre standard

Prix par chambre:	à partir de CHF 126.00/nuit
Petit-déjeuner:	à partir de CHF 20.00/personne
Taxe de séjour:	à partir de CHF 5.40/personne/nuit

Chambre Studio Business

Prix par chambre:	à partir de CHF 141.00/nuit
Petit-déjeuner:	à partir de CHF 20.00/personne
Taxe de séjour:	à partir de CHF 5.40/personne/nuit

HOTEL JARDIN***

1 STATION DE TRAM / À 7 MINUTES



L'hôtel

Découvrez la convivialité et une atmosphère familiale à l'Hôtel Jardin Berne avec ses 24 chambres modernes et flexibles. Situé dans une rue secondaire calme et pourtant proche du parc des expositions BERNEXPO. Un généreux buffet de petit-déjeuner et des billets pour les transports publics sont inclus dans chaque réservation. Service de boissons et de blanchisserie disponible, nombreux restaurants dans les environs.



Nous vous proposons les tarifs suivants:

Chambre standard

Prix par chambre:	à partir de CHF 189.00/nuit
Petit-déjeuner:	inclu dans le prix de chambre
Taxe de séjour:	à partir de CHF 5.70/personne/nuit

CONTACT

BERNEXPO AG

Mingerstrasse 6
Postfach
CH-3000 Bern 22

+41 31 340 12 00
events@bernexpo.ch
www.bernexpo.live